

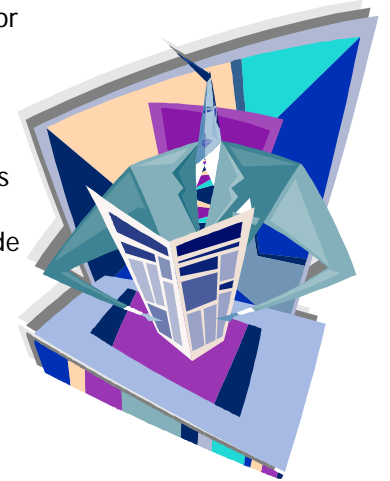


NPERCI Informa™

Información de vanguardia para el sector público, privado y no lucrativo.

NPERCI Informa™ es un periódico electrónico diseñado especialmente para el sector público, privado y no lucrativo. Nuestra meta es crear conciencia de y desarrollar herramientas para la responsabilidad y la excelencia institucional.

NPERCI Informa™ se publica tres veces al año y llega a ustedes como una cortesía de Non-Profit Evaluation & Resource Center, Inc. (NPERCI), una organización sin fines de lucro independiente dedicada a facilitar la capacitación y el desarrollo de las instituciones. Nuestra misión es optimizar el desempeño, los resultados y el impacto de las instituciones a través de la evaluación.



NPERCI INFORMA™

605 Condado, Suite 712, San Juan, PR 00907

Tels. 787-550-5964 787-464-4644

Correo electrónico: nperci@nperci.org Web: www.nperci.org

Noti-Sucesos

El Efecto de la Economía en el Sector Sin Fines de Lucro

Recientemente, Guide Star realizó una encuesta para medir el impacto de la difícil situación económica en el sector sin fines de lucro. Los resultados señalan que el 40% de los participantes reportaron que las contribuciones a sus organizaciones disminuyeron entre enero y mayo 2010, en comparación al mismo periodo en el 2009. Sin embargo, 28% indicó que las contribuciones se mantuvieron iguales, mientras que 30% indicó que las contribuciones aumentaron.

Por otro lado, el 8% indicó que sus organizaciones están en inminente peligro

de cierre. El 63% reportó un aumento en la demanda por los servicios de sus organizaciones entre enero y mayo 2010, en comparación al mismo periodo en el 2009.

Para balancear el presupuesto, 17% redujo los servicios y 11% despidió empleados. Más del 60% de los participantes que reportaron una disminución en las contribuciones lo atribuyeron a una disminución en el número de donantes individuales y en el tamaño de las donaciones.

Entre las organizaciones que utilizan voluntarios, 17% usó uno o más voluntarios en puestos que antes eran con salario. Finalmente, 32% de las organizaciones aumentaron la utilización de voluntarios, mientras que 9% la disminuyeron.

Breve Informativo

Consejos para Ayudarle a Recaudar más Dinero por Correo

A continuación le presentamos algunas sugerencias para aumentar los donativos recibidos a través de peticiones enviadas por correo, basado en el artículo "115 Tips to Raise More Money by Mail":

1. La carta de petición debe tener solamente un objetivo: una clara solicitud de apoyo.
2. Para reforzar su mensaje, use en la carta de petición el mismo mensaje que utiliza en sus comunicaciones por correo electrónico o en su sitio web.
3. Concéntrese en el donante y en lo que éste espera de su institución.
4. Recuerde que su principal prioridad es mantener una buena relación con los pasados donantes.
5. No solicite más apoyo de sus pasados donantes hasta que haya demostrado los resultados obtenidos con la aportación previa.
6. Use la palabra "usted" en la primera oración de la carta de petición y repítala frecuentemente a través de la carta.
7. Prepare una carta personalizada.
8. En la carta, cuente una historia de éxito y utilice fotos.
9. Agradezca a los donantes por las aportaciones pasadas.

10. Asegúrese de comunicarse frecuentemente con sus donantes, de manera que los mantenga informados e identificados con su institución.

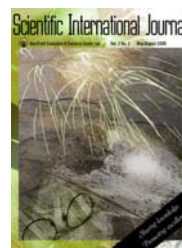
Conexiones

NPERCI Publication Series™

NPERCI Publication Series™ es una publicación oficial de NPERCI y consta de publicaciones cortas y bilingües, a través de las cuales se discuten asuntos relevantes para el sector público, privado y no lucrativo. Le recordamos que estas publicaciones se encuentran disponibles en nuestro sitio web (www.nperci.org), libre de costo.

Noti-Eventos

Solicitud de Manuscritos



Scientific International Journal™, una revista electrónica, profesional, bilingüe, interdisciplinaria e internacional, interesa recibir manuscritos para el ejemplar de mayo 2011.

La fecha límite para someter manuscritos para dicho ejemplar es el **15 de febrero de 2011**. Las instrucciones para autores se encuentran disponibles en nuestro sitio web (www.nperci.org). Puede someter su manuscrito a través de correo electrónico (sij@nperci.org).