

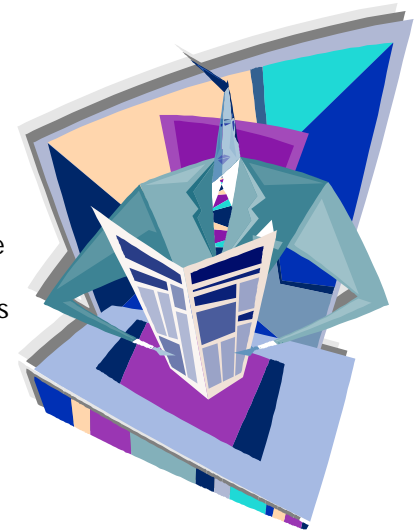


NPERCI Informa

Información de vanguardia para las organizaciones sin fines de lucro.

NPERCI Informa es un periódico electrónico diseñado especialmente para las organizaciones sin fines de lucro (OSFL). Nuestra meta es crear conciencia sobre y desarrollar herramientas para la integridad, la transparencia y la responsabilidad, los pilares de la excelencia organizacional.

NPERCI Informa se publica cuatro veces al año y llega a ustedes como una cortesía de Non-Profit Evaluation & Resource Center, Inc. (NPERCI), una organización sin fines de lucro independiente dedicada a promover los estándares de excelencia y ayudar a las OSFL en Puerto Rico, Estados Unidos e Iberoamérica. Nuestra misión es proveer a la comunidad filantrópica y a las organizaciones sin fines de lucro, a través de la investigación, la evaluación y la capacitación, los recursos claves para su desarrollo y fortalecimiento, promoviendo el análisis crítico y generando soluciones innovadoras que mejoren la calidad de vida de las comunidades.



NPERCI INFORMA

Postal: PMB 333, UU-1 Calle 39, Santa Juanita, Bayamón, PR 00956

Tels. 787-550-5964 787-464-4644

Correo electrónico: nperci@nperci.org Web: www.nperci.org

Sucesos en el Tercer Sector

Superan las Expectativas las Donaciones en el 2007

Un nuevo informe publicado por Giving USA Foundation reportó un aumento en las donaciones recibidas por todos los tipos de organizaciones caritativas públicas. Las donaciones alcanzaron un estimado de \$306.4 billones en 2007, excediendo los \$300 billones por primera vez desde el 2001. Sin embargo, las donaciones a fundaciones privadas disminuyeron durante el 2007. No obstante, se observó un aumento en los donativos otorgados por las fundaciones.

El informe encontró que hubo un aumento de 2.7% en las donaciones realizadas por individuos, el mayor recurso de donaciones caritativas. Además, el informe señala que, de todos los tipos de organizaciones caritativas, las organizaciones religiosas recibieron el mayor número de donaciones. Las organizaciones religiosas recibieron un estimado de 33.4% del total, excediendo los \$100 billones por primera vez.

Poco Eficientes las Gestiones Filantrópicas de las Corporaciones

Los resultados de un reciente estudio, realizado por el Comité de Promoción de Filantropía Corporativa, señalan que el 84% de los Principales Oficiales Ejecutivos reconoce que las expectativas que tienen sus compañías en relación a la responsabilidad social han aumentado. Un 75% de estos ejecutivos opina que la filantropía corporativa es un medio efectivo para alcanzar esas expectativas. Sin embargo, debido a múltiples retos, solamente el 11% de las compañías son realmente eficientes en sus gestiones filantrópicas.

De acuerdo a este informe, la filantropía corporativa eficiente se caracteriza por las donaciones estratégicas que envuelven a los Principales Oficiales Ejecutivos, está alineada con la estrategia de negocios de la corporación, es manejada con disciplina e incluye medidas.

Conexiones

Programa WIC

El Programa Especial de Nutrición Suplementaria para Mujeres Embarazadas, Lactantes, Posparto, Infantes y Niños de 1 a 5 años (WIC, por sus siglas en inglés), es un programa médico-nutricional.

El Programa WIC ofrece educación en nutrición, lactancia y alimentos suplementarios a miembros de familias con ingresos escasos cuyo cuidado nutricional y/o de salud es inadecuado. Esta educación

se ofrece durante el período crítico de crecimiento y desarrollo del individuo.

La educación en nutrición se ofrece en sesiones individuales y grupales. Se provee información y materiales educativos diseñados para mejorar el estado de la salud, lograr cambios positivos en los hábitos dietéticos y enfatizar la relación entre la nutrición y la salud, respetando y manteniendo las preferencias individuales, culturales y socio-económicas del individuo. Los servicios son libres de costos. Para más información, puede comunicarse con la Oficina Central del Programa WIC a través del 787-766-2805.

Directorio Electrónico de OSFL

NPERCI se encuentra revisando el Directorio Electrónico de Organizaciones Sin Fines de Lucro[®]. Le recordamos a las organizaciones que necesiten actualizar su información o quieran ser añadidas al Directorio que pueden comunicarse con nosotros por correo electrónico (nperci@nperci.org) o por teléfono (787-550-5964). El directorio se distribuye libre de costo para beneficio de las OSFL en Puerto Rico y para el fortalecimiento del Tercer Sector. Las organizaciones interesadas pueden solicitarlo por correo electrónico (nperci@nperci.org).

WANGO

La Asociación Mundial de Organizaciones No-Gubernamentales (WANGO, por sus siglas en inglés) es una de las asociaciones mundiales más importantes para las organizaciones no-gubernamentales (ONG). La misión de WANGO es servir a sus

organizaciones miembros, fortalecer el Tercer Sector, aumentar el conocimiento y entendimiento público sobre este sector, y proveer los mecanismos y el apoyo que necesitan las ONGs para conectarse, asociarse y multiplicar sus contribuciones para resolver los problemas básicos de la humanidad.

Las organizaciones miembros incluyen organizaciones sumamente variadas, desde muy pequeñas y enfocadas en pequeñas comunidades locales, hasta organizaciones grandes, internacionales y con agendas globales. Los exhortamos a visitar el sitio web de WANGO (<http://www.wango.org>) para que conozca más de los beneficios de pertenecer a esta asociación.

Noti-Eventos

Reconocimientos a la Excelencia[®]



La fecha límite para recibir nominaciones para los Reconocimientos a la Excelencia[®] es el **31 de julio de 2008**. Los Reconocimientos a la Excelencia[®], otorgados por

NPERCI, honran a individuos y OSFL que han demostrado, a través de su trayectoria, su compromiso con la excelencia. La selección la realiza el Comité Ejecutivo de NPERCI y los premios se presentan durante el Foro de Excelencia Institucional del Tercer Sector[®]. Comuníquese con nuestras oficinas para recibir el formulario de nominación de cada categoría.

5^{to} Foro de Excelencia Institucional del Tercer Sector[®]

Este año, el tema central del 5^{to} Foro es **Movilización de Recursos para la Supervivencia de las OSFL**. El Foro se llevará a cabo el **viernes, 19 de septiembre de 2008 de 1:00 p.m. a 4:30 p.m.** en el Anfiteatro Muñiz Souffront de la Universidad Metropolitana de Cupey. Las ponencias serán presentadas por distinguidos oradores, los cuales, al finalizar el Foro, contestarán las preguntas de los asistentes en relación al tema central y tópicos relacionados. Someta su(s) pregunta(s) para el panel y/o reserve su espacio para el Foro enviando un correo electrónico a nperci@nperci.org. El Foro es **libre de costo**.

Solicitud de Manuscritos

Scientific International Journal[®] (SIJ) es una revista electrónica, profesional, bilingüe, interdisciplinaria e internacional. Interesamos recibir manuscritos para el ejemplar de enero 2009. La fecha límite para someter manuscritos para dicho ejemplar es el 15 de octubre de 2008. Envíe un e-mail (nperci@nperci.org) para solicitar las instrucciones para autores.



Programa Integral de Estándares de Excelencia[®]

El Programa Integral de Estándares de Excelencia[®] es el primer y único programa en Puerto Rico que promueve la utilización de estándares de excelencia como sistema de autorregulación para las OSFL y que, a

través de un riguroso proceso de evaluación externa, otorga la Certificación de Excelencia Institucional[®] y el Gran Sello de Excelencia Institucional[®]. Los exhortamos a demostrar su compromiso con la integridad, la transparencia y la responsabilidad participando del Programa Integral de Estándares de Excelencia[®]. Para su beneficio, se incluyen las organizaciones certificadas y el calendario del Programa para el año 2009.

Fundación de Desarrollo Comunal de Puerto Rico, Inc.—Excelencia de Oro. Certificación expira en junio 2010.

Oficina para la Promoción y el Desarrollo Humano, Inc.—Excelencia de Oro. Certificación expira en junio 2010.

Comité Caborrojeños Pro Salud y Ambiente, Inc.—Excelencia de Bronce. Certificación expira en junio 2010.

Lucha Contra el SIDA, Inc.—Excelencia de Bronce. Certificación expira en junio 2010.

Comerciantes Unidos para el Desarrollo Comunitario de Camuy, Inc.—Excelencia de Plata. Certificación expira en diciembre 2008.

Corporación para el Desarrollo Económico de Ceiba, CD—Excelencia de Bronce. Certificación expira en diciembre 2008.

Calendario del Proceso de Certificación

Actividades	Sesiones 2009		
	I	II	III
Fecha límite para solicitar participar en el Programa Integral de Estándares de Excelencia [®] y pagar cuota (incluyendo la Declaración de Compromiso [®])	Enero 15, 2009	Marzo 6, 2009	Mayo 1, 2009
Orientación obligatoria y entrega de la solicitud*	Enero 30, 2009	Marzo 20, 2009	Mayo 15, 2009
Fecha límite para que las organizaciones entreguen la solicitud completada	Marzo 30, 2009	Mayo 20, 2009	Julio 15, 2009
Fecha límite para que el Comité Evaluador finalice el proceso de evaluación	Abril 30, 2009	Junio 22, 2009	Agosto 14, 2009
Fecha límite para notificar la decisión de la Junta Directiva en relación a la Certificación	Mayo 29, 2009	Julio 22, 2009	Septiembre 14, 2009

* La orientación y la entrega de la solicitud se llevan a cabo en las facilidades de NPERCI de 10:00 a.m. a 3:00 p.m.