

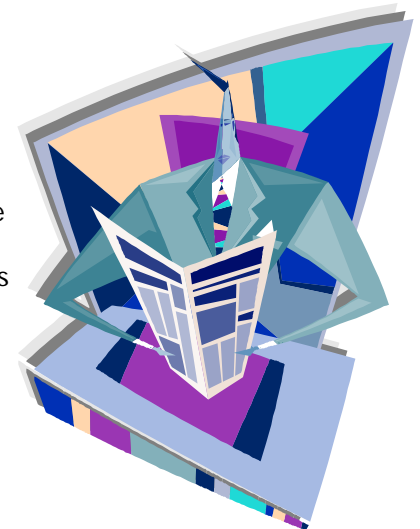


NPERCI Informa

Información de vanguardia para las organizaciones sin fines de lucro.

NPERCI Informa es un periódico electrónico diseñado especialmente para las organizaciones sin fines de lucro (OSFL). Nuestra meta es crear conciencia sobre y desarrollar herramientas para la responsabilidad y la excelencia organizacional.

NPERCI Informa se publica cuatro veces al año y llega a ustedes como una cortesía de Non-Profit Evaluation & Resource Center, Inc. (NPERCI), una organización sin fines de lucro independiente dedicada a promover los estándares de excelencia y ayudar a las OSFL en Puerto Rico, Estados Unidos e Iberoamérica. Nuestra misión es proveer a la comunidad filantrópica y a las organizaciones sin fines de lucro, a través de la investigación, la evaluación y la capacitación, los recursos claves para su desarrollo y fortalecimiento, promoviendo el análisis crítico y generando soluciones innovadoras que mejoren la calidad de vida de las comunidades.



NPERCI INFORMA

Postal: PMB 333, UU-1 Calle 39, Santa Juanita, Bayamón, PR 00956

Tels. 787-550-5964 787-464-4644

Correo electrónico: nperci@nperci.org Web: www.nperci.org

Sucesos en el Tercer Sector

Congreso Mundial de Organizaciones No-Gubernamentales

El pasado mes de noviembre se llevó a cabo, en Toronto, Canadá, el primer Congreso Mundial de Organizaciones No-Gubernamentales (ONG). El evento, coordinado por la Asociación Mundial de Organizaciones No-Gubernamentales (WANGO), reunió a más de 150 líderes de 30 naciones, los cuales discutieron la ética y la paz mundial desde la perspectiva de las ONG. Por primera vez, se llevó a cabo un Panel de Excelencia que permitió el intercambio de nuevas ideas y visiones.



NPERCI tuvo la oportunidad de presentar una sesión sobre el Programa Integral de Estándares de Excelencia[®]. Además, participó del Comité del Código de Ética y del Comité de la Declaración. El congreso concluyó con la aprobación y firma del Toronto Declaration of NGO Core Values.

Breves Informativos

Filántropos Necesitan más Información



Paul Brest, Presidente y CEO de la Fundación Hewlett, señaló recientemente que es necesario desarrollar sitios web que provean información precisa sobre

las finanzas, estrategias y logros de las organizaciones sin fines de lucro (OSFL). Según Brest, ésto ayudará a los filántropos a tomar decisiones informadas sobre las organizaciones que deben recibir apoyo y aumentará la efectividad de la filantropía en resolver los problemas de las comunidades.

Prioridad de la Filantropía: Zona Rural

Durante la Conferencia sobre Filantropía Rural, auspiciada por Council on Foundations, se exhortó a las fundaciones a ayudar a las OSFL ubicadas en la zona rural. En Estados Unidos, estas OSFL reciben menos contribuciones filantrópicas en comparación con las OSFL ubicadas en la zona urbana. Sin embargo, son afectadas por los mismos problemas que las de la zona urbana.

Por su parte, Steve Gunderson, Presidente de Council on Foundations, urgió a las fundaciones a aumentar sus donaciones en general, en lugar de hacerlo a expensas de las OSFL ubicadas en la zona urbana. Señaló que la filantropía debe crecer a través de toda la nación.

Noti-Eventos

Solicitud de Manuscritos

Scientific International Journal[®] (SIJ) interesa recibir manuscritos para el ejemplar de mayo 2008. SIJ es una revista electrónica, profesional, interdisciplinaria, bilingüe e internacional. La fecha límite para someter manuscritos para dicho ejemplar es el 15 de febrero de 2008. Envíe un e-mail (nperci@nperci.org) para solicitar las instrucciones para autores.



Programa Integral de Estándares de Excelencia[®]

El Programa Integral de Estándares de Excelencia[®] es el primer y único programa en Puerto Rico que promueve el desarrollo organizacional y la utilización de estándares de excelencia como sistema de



autorregulación para las OSFL y que otorga la Certificación de Excelencia Organizacional[®] y el Gran Sello de Excelencia Organizacional[®]. Los exhortamos a demostrar su

compromiso con la integridad, la excelencia y la responsabilidad. Para más detalles, vea el Calendario del Proceso de Certificación 2008.

Adiestramientos 3D[®]

Le recordamos que los Adiestramientos 3D[®] se llevarán a cabo durante los meses de febrero a abril de 2008. La inversión es de \$59.00 por persona por taller e incluye los materiales, ejercicios de práctica y el perfil de adiestramiento. Todos los adiestramientos se llevarán a cabo de 9:00 a.m.-12:00 p.m. en nuestras facilidades ubicadas en la Calle Condado 605, Suite

719, Santurce. El espacio está limitado a 8 personas por adiestramiento. Para matricularse, debe enviar un e-mail (nperci@nperci.org) con la siguiente información: nombre completo, organización, teléfono(s), fax y dirección postal y electrónica. A continuación le presentamos el calendario.

Calendario de Adiestramientos 3D[®]

Febrero 1	Previniendo y Manejando los Conflictos de Interés: Fomentando la Autonomía Ética en el Capital Humano
Febrero 8	Evaluación de Programas 101
Febrero 15	Combatiendo el Fraude en las OSFL
Febrero 22	Diseño de Cuestionarios y Planillas <i>Nuevo!</i>
Febrero 29	Manuales y Planes: Tipos, Funciones, Desarrollo y Distribución
Marzo 7	Gobierno Efectivo en las OSFL: Fortaleciendo la Junta de Directores
Marzo 14	Perfil del Director Ejecutivo Efectivo
Marzo 28	Estadísticas Básicas para la Evaluación de Programas <i>Nuevo!</i>
Abril 4	Formulación de Metas y Objetivos y Determinación de Prioridades
Abril 11	Manejando la Efectividad del Capital Humano
Abril 18	Desarrollo de Medidas o Indicadores de Ejecutoria
Abril 25	Liderazgo Responsable en las OSFL



Calendario del Proceso de Certificación

Actividades	Sesiones 2008		
	I	II	III
Fecha límite para solicitar participar en el Programa Integral de Estándares de Excelencia [®] y pagar cuota (incluyendo la Declaración de Compromiso [®])	Enero 15, 2008	Marzo 3, 2008	Mayo 5, 2008
Orientación obligatoria y entrega de la solicitud*	Enero 25, 2008	Marzo 12, 2008	Mayo 14, 2008
Fecha límite para que las organizaciones entreguen la solicitud completada	Marzo 25, 2008	Mayo 12, 2008	Julio 14, 2008
Fecha límite para que el Comité Evaluador finalice el proceso de evaluación	Abril 25, 2008	Junio 12, 2008	Agosto 14, 2008
Fecha límite para notificar la decisión de la Junta de Directores en relación a la Certificación	Mayo 27, 2008	Julio 14, 2008	Septiembre 15, 2008

* La orientación y la entrega de la solicitud se llevan a cabo en las facilidades de NPERCI de 10:00 a.m. a 3:00 p.m. en la fecha estipulada en el calendario.

Si desea anunciar las actividades de su organización en nuestro calendario, llámenos o envíenos un correo electrónico con la información. El servicio es gratuito.