

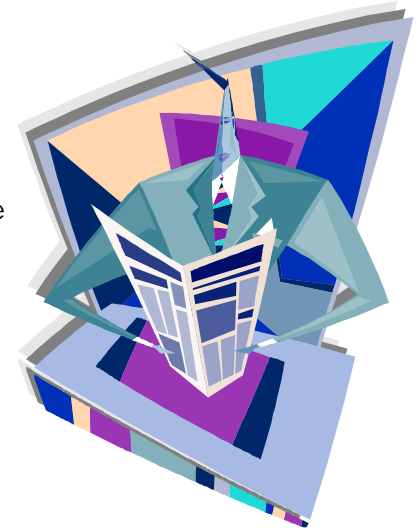


NPERCI Informa

Información de vanguardia para las organizaciones sin fines de lucro.

NPERCI Informa es un periódico electrónico diseñado especialmente para las organizaciones sin fines de lucro (OSFL). Nuestra meta es crear conciencia sobre y desarrollar herramientas para la responsabilidad y la excelencia organizacional.

NPERCI Informa se publica cuatro veces al año y llega a ustedes como una cortesía de Non-Profit Evaluation & Resource Center, Inc. (NPERCI), una organización sin fines de lucro independiente dedicada a promover los estándares de excelencia y ayudar a las OSFL en Puerto Rico, Estados Unidos e Iberoamérica. Nuestra misión es enfatizar el potencial y fortalecer la capacidad de las organizaciones para alcanzar su misión y servir mejor a la comunidad.



NPERCI INFORMA

Postal: PMB 333, UU-1 Calle 39, Santa Juanita, Bayamón, PR 00956

Tels. 787-550-5964 787-464-4644 Fax: 787-722-6622

Correo electrónico: nperci@nperci.org Web: www.nperci.org

Sucesos en el Tercer Sector

Servicio de Rentas Internas Busca Mejorar la Transparencia de las OSFL

El Servicio de Rentas Internas (IRS, por sus siglas en inglés) ha propuesto cambios significativos a la Forma 990 con el objetivo de mejorar la transparencia de las organizaciones sin fines de lucro (OSFL). Los cambios propuestos facilitarán que el IRS y el público en general puedan observar el gobierno, las finanzas y los logros de las OSFL.

Ocasionalmente, el IRS ha incluido cambios en la Forma 990 relacionados a leyes y reglamentos. Sin embargo, no se han realizado cambios mayores desde hace 25 años. Según Lois G. Lerner, directora de la

división de exención contributiva del IRS, actualmente existen OSFL grandes que operan como organizaciones con fines de lucro y otros tipos de organizaciones que no existían hace 25 años. Señala, además, que mientras el sector ha cambiado, la Forma 990 ha permanecido igual.

Aquellos interesados pueden enviar sus comentarios o preguntas al IRS por correo electrónico (Form990Revision@irs.gov) en o antes del 14 de septiembre de 2007.

Breve Educativo

Diseños de Investigación

En el último ejemplar, hablamos de los métodos cuantitativos de evaluación. En este ejemplar, discutiremos tres diseños de investigación: el diseño experimental, el diseño cuasi-experimental y el estudio de caso.

Recordemos que un diseño de investigación es una metodología utilizada para contestar preguntas relacionadas a causa y efecto. El diseño experimental, el diseño cuasi-experimental y el estudio de caso intentan establecer una relación entre la variable independiente y la variable dependiente.

En el diseño experimental, el sujeto es asignado aleatoriamente al grupo experimental o al grupo control. Este tipo de diseño envuelve la manipulación de la variable independiente y la medición de la variable dependiente. El control en el diseño experimental es físico.

Por otro lado, en el diseño cuasi-experimental, también conocido como diseño correlacional, el sujeto no es asignado aleatoriamente al grupo experimental o al grupo control. Sin embargo, existe un grupo control. En este diseño, el sujeto es seleccionado aleatoriamente o se incluyen todos los casos relevantes, independientemente de que el sujeto no sea asignado aleatoriamente al grupo experimental o al grupo control. Este tipo de diseño envuelve una investigación en la cual no se puede manipular la variable independiente directamente. El control en el diseño cuasi-experimental es estadístico en lugar de físico.

Por último, el estudio de caso envuelve el análisis intensivo de una situación en un momento dado en el tiempo. En este tipo de diseño no se puede emplear el control físico ni el estadístico. Por consiguiente, debido a la falta de control, se dificulta la generalización de los resultados a otros grupos.



Conexiones

Directorio Electrónico de OSFL[®]

Nos enorgullece que nuestro Directorio Electrónico de Organizaciones Sin Fines de Lucro de Puerto Rico[®], primero en su clase en Puerto Rico, haya sido adoptado y sea utilizado por otras organizaciones de Puerto Rico e Iberoamérica. Esto confirma que nuestra iniciativa era necesaria y que hemos contribuido al beneficio del Tercer Sector y de la comunidad, sirviendo de ejemplo e inspiración a otras OSFL a nivel local e internacional.

Le recordamos a las organizaciones que necesitan actualizar su información o deseen ser añadidas en el directorio que pueden comunicarse con nosotros por correo electrónico (nperci@nperci.org), por teléfono (787-550-5964) o por fax (787-722-6622). El directorio está disponible libre de costo para beneficio de las OSFL y la comunidad en general y para el fortalecimiento del Tercer Sector.

Breve Informativo

Los pequeños y medianos negocios vs. las organizaciones sin fines de lucro: recursos

Los pequeños y medianos negocios suelen tener una relación positiva con la economía de cualquier ciudad, estado o país. Es por esto que cuentan con numerosos recursos para ayudarlos a crecer, ser efectivos, crear trabajos y continuar impactando positivamente la economía. Para ellos, existen diversos centros de desarrollo, en diversas modalidades, en oficinas gubernamentales, universidades, consorcios intersectoriales, etc., con apoyo abierto y substancial del gobierno y la empresa privada. Esto se observa a nivel federal, estatal, regional y local.

En el caso de las organizaciones sin fines de lucro, se ha demostrado en muchas ocasiones que el impacto del Tercer Sector en la economía y en el desarrollo social de Puerto Rico es igual o más positivo que el de los pequeños y medianos negocios, con efectos más directos en el mejoramiento de la calidad de vida de los ciudadanos. Sin embargo, ¿dónde están los recursos de desarrollo y capacitación para las organizaciones sin fines de lucro, incluyendo las organizaciones comunitarias y de base de fe? ¿Por qué no reciben el mismo apoyo que los pequeños y medianos negocios?

Es necesario que las organizaciones que componen el Tercer Sector se unan y soliciten un apoyo mejor coordinado y más efectivo, dirigido a la capacitación y el desarrollo de las organizaciones sin fines de lucro.

Noti-Eventos

4^{to} Foro de Excelencia Organizacional del Tercer Sector de Puerto Rico[©]

El 4^{to} Foro se llevará a cabo el **viernes, 21 de septiembre de 8:30 a.m. a 12:00 p.m.** en el Anfiteatro Muñiz Souffront de la Universidad Metropolitana de Cupey. El tema central de este año es **Renovando la Efectividad y Reconstruyendo la Confianza**. NPERCI contará con la participación de diversas fundaciones, OSFL, gobierno y empresas privadas. Como es costumbre, contaremos con un panel que contestará las preguntas de los asistentes en relación al tema central y tópicos relacionados. Puede someter su(s) pregunta(s) para el panel por adelantado, enviando un correo electrónico a nperci@nperci.org. ¡No olvide separar el 21 de septiembre en su cargada agenda! La actividad es **libre de costo** y requiere reservación a través del 787-550-5964.

Programa Integral de Estándares de Excelencia[©]

El Programa Integral de Estándares de Excelencia[©] es el primer y único programa en Puerto Rico que promueve la utilización de estándares de excelencia como sistema de autorregulación para las OSFL y que otorga la Certificación de Excelencia Organizacional[©] y el Gran Sello de Excelencia Organizacional[©]. La fecha límite para participar de la IV Sesión 2007 es el 3 de septiembre de 2007.

Reconocimientos a la Excelencia[®]

Los Reconocimientos a la Excelencia[®] otorgados por NPERCI honran a individuos y OSFL que han demostrado, a través de su trayectoria, su compromiso con la excelencia. La selección la realiza el Comité Ejecutivo de NPERCI y los premios se presentan durante el Foro de Excelencia Organizacional del Tercer Sector de Puerto Rico[®]. La fecha límite para recibir nominaciones para los Reconocimientos a la Excelencia[®] es el **31 de julio de 2007**. Para recibir el formulario de nominación de cada categoría, comuníquese con nuestras oficinas.

Adiestramientos 3D[®]

A continuación le presentamos el Calendario de Adiestramientos 3D[®] para los meses de agosto a octubre de 2007. La inversión es de \$59.00 por persona por taller e incluye los materiales, ejercicios de práctica y el perfil de adiestramiento. Todos los adiestramientos se llevarán a cabo en nuestras facilidades de 9:00 a.m.-12:00 p.m. El espacio está limitado a 8 personas por adiestramiento. Para matricularse, debe enviar un e-mail (nperci@nperci.org) con la siguiente información: nombre completo, organización, teléfono(s) y dirección postal y electrónica.

Agosto 3	Previniendo y Manejando los Conflictos de Interés: Fomentando la Autonomía Ética en el Capital Humano
Agosto 10	Las OSFL como Organizaciones de Aprendizaje
Agosto 17	Evaluación de Programas 101
Agosto 24	Combatiendo el Fraude en las OSFL
Agosto 31	Cómo Obtener y Mantener la Confianza Pública
Sept. 7	Manuales y Planes: Tipos, Funciones, Desarrollo y Distribución
Sept. 14	Gobierno Efectivo en las OSFL: Fortaleciendo la Junta de Directores
Sept. 28	Perfil del Director Ejecutivo Efectivo
Oct. 5	Formulación de Metas y Objetivos y Determinación de Prioridades
Oct. 11	Manejando la Efectividad del Capital Humano
Oct. 19	Desarrollo de Medidas o Indicadores de Ejecutoria
Oct. 26	Liderazgo Responsable en las OSFL

Si desea anunciar las actividades de su organización en nuestro calendario, llámenos o envíenos un correo electrónico con la información. El servicio es gratuito.